

# 子育て支援 ～金沢市の取り組み～

2010年

10月27日(水) 16:30～18:00

講師：越田 理恵氏（金沢市福祉健康局こども福祉課 課長）

場所：北地区総合教育棟1号館2階 大会議室

金沢市が行っている子育て支援の取り組みを紹介する講習会を開催いたします。

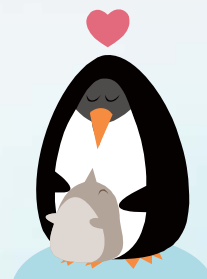
講習会では、「**かなざわ子育て夢プラン2010**」についてご紹介いただき、その後、質疑応答を行います。

金沢市は、**待機児童0**で、**夜間保育**や**病児保育**など、子育て支援が進んでいる自治体です。

今回は、施策をコンパクトに分かりやすく紹介していただきます。

皆さまのご参加をお待ちしております。

参加人数を把握するため、**事前申し込み**を男女共同参画キャリアデザインラボラトリーまでお願いします。当日の参加も可能です。



金沢大学男女共同参画キャリアデザインラボラトリー

TEL ; 076-234-6907 FAX ; 076-234-6908

E-Mail ; [cd\\_lab@adm.kanazawa-u.ac.jp](mailto:cd_lab@adm.kanazawa-u.ac.jp)

URL ; <http://cdl.w3.kanazawa-u.ac.jp>



振興調整費

平成20年度 文部科学省科学技術振興調整費  
「女性研究者支援モデル育成」事業