

第6回 女性医師の 生き方セミナー

日時 平成27年9月12日(土) 14:30~16:30

場所 金沢大学附属病院 宝ホール

(金沢市宝町13-1 金沢大学附属病院 外来診療棟4階)

参加対象 医学生・研修医・医師・その他 医療関係者どなたでも

※ 医師以外の方や男性の方も積極的にご参加ください

第1部 講演会 「選択する自由」

<講師> 桃井 眞里子 先生 国際医療福祉大学病院 病院長



(兼国際医療福祉大学 副学長)

第2部 グループディスカッション

セミナー参加者による懇談会。自分の思いを話したり、先輩のアドバイスを聞くことができるよい機会です。

事前の参加申込みをお願いいたします。

(9月9日(水)までにご連絡ください。)

お申し込み・お問い合わせはこちらまで

金沢大学附属病院総務課(担当:渡辺)

TEL 076-265-2092 FAX 076-234-4320

byoinsomu-jr-kafuku@adm.kanazawa-u.ac.jp

託児所もご用意しております

(要予約、8月28日(金)までにご連絡ください。先着15名)
申込みの際に、お子様のお名前、年齢、アレルギーの有無をお知らせください。生後6ヶ月以上のお子様に限らせていただきます。

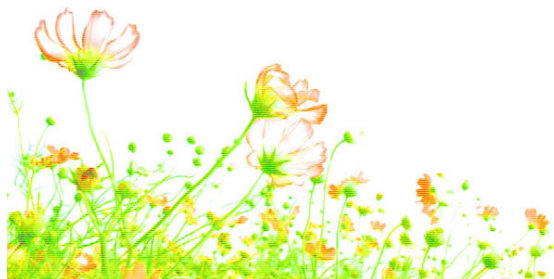
主催 金沢大学附属病院女性医師メンター

金沢大学附属病院

金沢大学男女共同参画キャリアデザインラボラトリー

石川県女性医師支援センター

Hokuriku Women Researchers' Network (HWRN)



■■ 桃井 眞里子先生 略歴 ■■



1973年3月 東京大学医学部卒業

1978年9月 フィラデルフィア小児病院リサーチフェロー

1980年9月 メイヨークリニックリサーチアソシエイト（神経科）

1994年9月-2013年2月 自治医科大学小児科学 主任教授

2006年9月-2012年3月 自治医科大学とちぎ子ども医療センター

センター長

2010年4月-2012年3月 自治医科大学 医学部長

2013年4月 国際医療福祉大学 副学長 現在に至る

2015年4月 国際医療福祉大学病院 病院長（兼副学長）就任

■■ 講演 要 旨 ■■

女性医師支援には、短時間勤務、復職支援、育児支援が主流です。

現在の社会状況では必要な事項ではありますが、これが医師というプロフェッショナルを育成する視点からみて、あるべき形かという点必ずしもそうではありません。「女性=家事・育児との両立」、このための方策と見えなくもありません。必要ではありますが、この項目だけに留まっていたら可能性を無限に広げ続ける若き人材を育成することは困難です。

医師として生涯社会に貢献する職業人として、また、可能性に思い切り挑む職業人として生きるために、何を教育し、何を考えさせたらよいかを、育てる側は考える必要があります。同時に、育てられる側は、自分の人生の時間の選択に対してどう向き合ったらよいかを常に考え工夫することで、挑戦し続ける素晴らしさを自分のものにするのが可能になるのです。

